



education

Department:
Education
REPUBLIC OF SOUTH AFRICA

NASIONALE SENIOR SERTIFIKAAT

GRAAD 11

**ONTWERP
MODEL 2007**

PUNTE: 150

TYD: 3 uur

Hierdie vraestel bestaan uit 8 bladsye.

INSTRUKSIES EN INLIGTING

1. Daar is VYF vrae in hierdie vraestel.
2. Beantwoord AL die vrae.
3. Lees die vrae deeglik deur.
4. Beantwoord in volsinne en vermy die maak van 'n lys van feite.
5. Gebruik die punttoekenning om te bepaal hoeveel tyd aan elke vraag spandeer moet word.
6. Skryf netjies en leesbaar.

VRAAG 1

Bestudeer die banknootontwerpe hieronder en beantwoord die daaropvolgende vrae:



- 1.1 Watter EEN van die twee ontwerpe verkies jy? Gee redes vir jou voorkeur. (2)
- 1.2 Wat is 'n *fokuspunt*?
Na jou mening, wat is die fokuspunt van banknoot A? (2)
- 1.3 Identifiseer die nasionale simbool in die boonste linkerhoek van banknoot B. Noem EEN van die beelde wat in hierdie simbool gebruik is. (2)
- 1.4 Ontleed EEN van die banknote deur die volgende formele ontwerpelemente te gebruik:

Lyn
Fatsoen/Vorm
Tekstuur
Kontras (4)
- 1.5 Vergelyk die banknote en bespreek die simbole wat gebruik is. Verwys in jou bespreking na die historiese toepaslikheid van hierdie simbole. (4)
- 1.6 Verskillende tipes font is op hierdie banknote gebruik. Verduidelik die term *font* of *lettertipe* aan 'n klasmaat. Verwys na die volgende:
 - Die geskiedenis van tipografie
 - Verskillende kategorieë van lettertipes
 - Die meet van letters
(6)

[20]

VRAAG 2

2.1 INTERNASIONALE GESKIEDENIS VAN ONTWERP
(19^{DE} EN VROEË 20^{STE} EEU - EUROPA EN AMERIKA)
KUNS- EN KUNSVLYTBEWEGING; ART NOUVEAU; BAUHAUS; ART
DECO

2.1.1 Baie ontwerpstyle het ontwikkel tydens swak werksomstandighede na die Industriële Rewolusie en die Eerste Wêreldoorlog.

Verbeel jou jy is 'n werklose meubelmaker wat na 'n groot stad verhuis het op soek na werk in 'n fabriek in Engeland.

Skryf 'n kort brief aan jou familie om die toestand in die fabriek en stad te beskryf.

Verduidelik die moontlike probleme wat jy en jou medewerkers in julle werksomgewing ondervind.

(4)

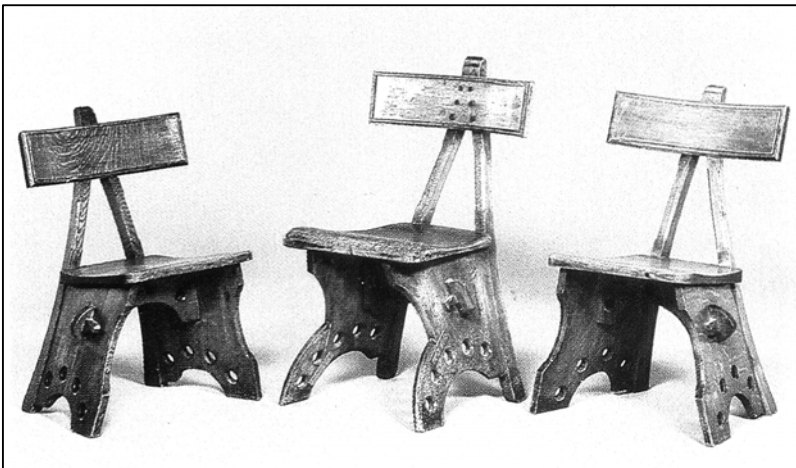
2.1.2 Bestudeer die illustrasies van meubelontwerpe hieronder.

(a) Identifiseer die stylbeweging van elk van die stoele wat hieronder getoon word.

(3)

(b) Verwys na enige ontwerpers, die invloede en die stylkenmerke van elk van hierdie bewegings.

(9)



A



B



C

2.1.3 'Die maatskaplike kwessies en probleme van kontemporêre en historiese ontwerpers is dikwels dieselfde.' (Anoniem)

Aan die hand van bogenoemde stelling, bespreek sommige van die maatskaplike uitdagings wat kontemporêre ontwerpers in die gesig staar.

(4)

2.2 SUID-AFRIKAANSE EN PAN-AFRIKAANSE ONTWERP

Tydens 'n begeleide toer deur Suid-Afrika en verskeie Afrika-lande het jy pragtige voorbeelde van Afrika-ontwerpe gesien, wat verskillende metodes en tegnieke vertoon.

Skryf 'n brief aan jou familie tuis en verduidelik wat jy oor TWEE van hierdie ontwerpdisiplines of ontwerpers geleer het (± 2 bladsye).

Struktureer jou brief in twee dele; elke deel moet oor EEN ontwerpdisipline of ontwerper handel.

(2 x 10)

(20)
[40]

VRAAG 3

3.1 KONTEMPORÊRE INTERNASIONALE ONTWERP

3.1.1 Suid-Afrikaanse ontwerpers word dikwels deur internasionale kontemporêre neigings/tendense beïnvloed. Bespreek 'n internasionale ontwerper wat 'n groot invloed op jou gehad het – jou lewe en miskien jou werk.

(12)

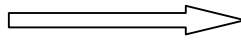
3.1.2 Baie internasionale ontwerpers werk tans met ekologiese skoonmaakkwessies: hersirkulering van afvalmateriaal, hersirkulering van ou idees.

Verwys kortliks na 'n ander internasionale ontwerper en sy/haar werk, waarin hierdie spesifieke kwessies behandel word.

(3)

3.2 Verwys na die illustrasie aan die regterkant en beantwoord die daaropvolgende vrae:

Bacary Dieme, *Waterdraer*, 1970.
Tapisserie, Senegalees



3.2.1 Verduidelik wat jy dink die inspirasie vir hierdie werk was. (2)

3.2.2 Verduidelik hoe balans in hierdie werk verkry is. (3)

3.2.3 Die ontwerper gebruik basiese beginsels om 'n suksesvolle komposisie te skep, byvoorbeeld:

- Balans
- Eenheid
- Ritme
- Kontras

Om die ontwerp verder te verbeter, kan 'n ontwerper ook van universele ontwerpbeginsele gebruik maak, byvoorbeeld Gestaltbeginsele.

Bespreek enige DRIE van hierdie universele beginsele. Jy mag jou antwoord met sketse illustreer. (6)

3.2.4 Bespreek TWEE universele beginsele en toon hoe hulle op die bo-staande illustrasie van toepassing is. (4)

[30]

VRAAG 4

4.1 Nadat jy twee jaar ontwerp studeer het, het jy nou 'n stadium bereik waar jy oor 'n ontwerploopbaan van jou eie kan besluit.

4.1.1 Verduidelik jou ontwerpspesialiteit en die POSITIEWE redes waarom jy dit gekies het.

Oorweeg die volgende:

- (a) DRIE positiewe uitwerkings wat dit op mense se lewens het.
- (b) Noem die materiale wat jy gebruik en bespreek TWEE voordele daarvan.
- (c) Noem die gereedskap en/of masjinerie wat jy gebruik en bespreek TWEE voordele daarvan.

(7)

4.1.2 Toon nou dat jy 'n verantwoordelike ontwerper is en dat jy bewus is van die potensiële gevare van jou dissipline.

Oorweeg die volgende:

- (a) DRIE negatiewe gevolge op mense se lewens.
- (b) Bespreek TWEE moontlike nadele van die materiaal wat jy gebruik.
- (c) Bespreek TWEE potensiële nadele van die gereedskap en/of masjinerie wat jy gebruik.

(7)

4.1.3 Skryf 'n kort paragraaf vir jou skoolkoerant, waarin jy een van jou ontwerpe aan die skoolgemeenskap bekend stel. Verduidelik hoe hierdie ontwerp sal help om die 'fisiese en sosiale gemeenskap waarin jy woon, te vorm'.

(6)

4.2 Jy is die ontwerper van hierdie logo vir Imperial Toyota. Jy is gevra om hierdie nuwe logo met 'n toespraak aan die bestuur bekend te stel.

Skryf 'n paragraaf as jou toespraak.

Sluit die volgende aspekte in:

- Verduidelik die beelde en moontlike simbole. Gee redes waarom jy dit gebruik het.
- Noem en bespreek 'n paar reklame-produkte wat, met die logo daarop, ontwikkel kan word.
- Noem hoe hierdie bewustheidsveldtog die ekologiese posisie van die motorvoertuigbedryf kan verbeter.



Die 'nuwe' Toyota-logo

(10)

[30]

VRAAG 5**Kontemporêre Kussingootreksels**

Tradisionele ontwerp is verander om in die behoeftes van 'n kontemporêre ontwerpmark te voorsien.

- 5.1 Dink jy dat die bogenoemde praktyk regverdig is? Noem argumente vir beide kante van die saak. (4)
- 5.2 Watter impak het hierdie ontwerpe op beide jouself en die Suid-Afrikaanse ekonomie? (2)
- 5.3 Hotelle in die land wil nuwe produkte koop om hulle dekor voor die 2010 Wêreldbeker te verbeter. Wat is die rol van kopers wanneer produkte gekies word? (2)
- 5.4 Watter persoonlike eienskappe en aanbiedingsvaardighede sal jy tydens die aanbied van jou produkte aan 'n klant gebruik? (4)
- 5.5 Webbermerking, die internet en advertensiereklame is belangrike instrumente in die bermerkingsproses. Bespreek jou begrip van hierdie mediums en hoe jy dit sou gebruik om jou produkte te bevorder. (6)
- 5.6 Jy is die ontwerper wat opdrag gekry het om 'n dekorprodukt vir 'n hotelgroep te vervaardig. Bespreek die kosteberekening- en prysbepalingsprosesse wat betrokke is. (6)
- 5.7 Waarom is dit belangrik vir 'n maatskappy om 'n logo te hê? Noem VYF kenmerke van 'n suksesvolle logo. (6)

[30]**TOTAAL: 150**