

# education

---

Department:  
Education  
**REPUBLIC OF SOUTH AFRICA**

## SENIORSERTIFIKAAT-EKSAMEN - 2006

**BEDRYFSEKONOMIE**

**STANDAARDGRAAD**

**OKTOBER/NOVEMBER 2006**

**402-2/0A**

**BEDRYFSEKONOMIE SG**

**PUNTE: 300**

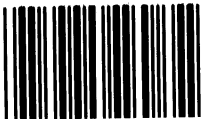


**402 2 0A**

**SG**

**TYD: 3 uur**

**X25**



Hierdie vraestel bestaan uit 20 bladsye en 'n antwoordblad van 2 bladsye.



**INSTRUKSIES EN INLIGTING**

1. Hierdie vraestel bestaan uit TWEE afdelings: AFDELING A en AFDELING B.
2. AFDELING A is VERPLIGTEND.

AFDELING A bestaan uit EEN vraag met verskeie onderafdelings en moet deur ALLE kandidate beantwoord word. 'n Aparte antwoordblad word vir VRAAG 1 voorsien.

3. AFDELING B bestaan uit AGT vrae. Beantwoord enige VYF vrae uit hierdie afdeling.
4. Nommer jou antwoorde korrek volgens die nommeringstelsel wat in hierdie vraestel gebruik is.
5. Begin elke vraag op 'n NUWE bladsy.
6. Antwoorde moet in volsinne gegee word, behalwe waar dit spesifiek nie vereis word nie. Kandidate sal vir kort, onvolledige sinne gepenaliseer word.
7. Indien meer as SES vrae beantwoord word, sal slegs die EERSTE ses vrae nagesien word, naamlik:

VRAAG 1 en  
VYF vrae uit AFDELING B.

Indien 'n vraag nie nagesien moet word nie, skryf duidelik '**KANSELLEER**' oor die hele bladsy.

8. Beantwoord vrae met swart of blou ink.
9. Plaas die voltooide ANTWOORDBLAD vir VRAAG 1 binne die voorste omslag van jou antwoordeboek.

**AFDELING 1 (VERPLIGTEND)****VRAAG 1**

Beantwoord VRAAG 1 op die antwoordblad wat voorsien word.

**1.1 MEERVOUDIGEKEUSE-VRAE**

Verskeie moontlike opsies word as antwoorde vir die volgende vrae verskaf. Dui die antwoord vir elke vraag aan deur 'n kruisie (X) in die toepaslike blokkie op die antwoordblad te maak. Daar is slegs EEN korrekte antwoord vir elke vraag,

byvoorbeeld 1.1.17

A	<input checked="" type="checkbox"/>	B	C	D
---	-------------------------------------	---	---	---

1.1.1 'n Samesmelting van twee ondernemings wat dieselfde produkte lewer, staan as ... samesmelting bekend.

- A vertikale
- B diagonale
- C horisontale
- D terminale

1.1.2 Die ... begroting bepaal die vaste bate-vereistes van 'n onderneming.

- A kontant-
- B kapitaal-
- C finansiële
- D bemerkings-

1.1.3 ... is die reg wat 'n krediteur verkry oor die vaste eiendom van 'n debiteur na aanleiding van die lening teen die eiendom.

- A Verbanne
- B Borge
- C Sedering
- D Subrogasie

1.1.4 'n Voordeel van 'n eenmansaak is dat ...

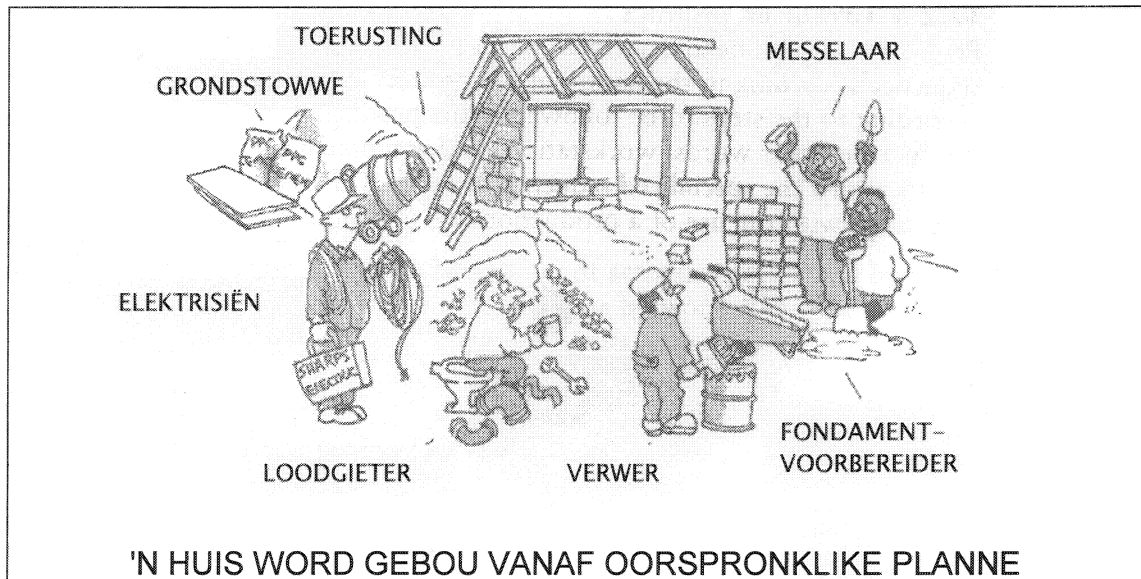
- A dit sy eie regs persoonlikheid het.
- B die eienaar vinnig besluite kan neem.
- C die oordrag van aandele vrylik kan geskied.
- D die eienaar persoonlik verantwoordelik is vir die skulde van die onderneming.



- 1.1.5 'n ... is 'n geregistreerde simbool of handelsnaam wat uitsluitlike wetlike beskerming aan die gebruiker gee.
- A Patent
  - B Prospektus
  - C Kredietkaart
  - D Handelsmerk
- 1.1.6 Die addisionele vergoeding wat 'n kommissie-agent ontvang omdat hy/sy die risiko van nie-betaling dra, word ... genoem.
- A del credere-kommissie
  - B makelaarsloon
  - C verkoopskommissie
  - D finansiële bystand
- 1.1.7 'n Gebou is gewaardeer vir R100 000 en verseker vir R50 000. Watter bedrag sal uitbetaal word as 'n brand skade van R50 000 aangerig het?
- A R50 000
  - B R25 000
  - C R100 000
  - D R200 000
- 1.1.8 'n Voordeel van sentralisering is dat ...
- A beter arbeidsverdeling nie verkry kan word nie.
  - B rompslomp (addisionele administratiewe werk) vermy word.
  - C gesonde menseverhoudings bevorder word.
  - D persoonlike belang in die werk bevorder word.
- 1.1.9 In die produksieproses word 'n toleransiegrens vir elke taak daargestel. Dit verwys na ...
- A die aantal ure wat elke masjien gebruik mag word.
  - B hoe ver bokant die gelykbreekpunt produksie moet plaasvind.
  - C die maksimum afwyking wat in die produksieproses toegelaat word.
  - D hoeveel werkers vir elke taak toegelaat word.



- 1.1.10 Identifiseer die tipe produksiestelsel wat gebruik word om die produk getoon in die onderstaande illustrasie te vervaardig.



- A Massaproduksie  
B Stukwerk  
C Reeksproduksie  
D Ononderbroke produksie
- 1.1.11 In 'n ...-organisasiestruktuur, speel adviseurs 'n belangrike rol.
- A lyn  
B funksionele  
C lyn-en-staf  
D matriks
- 1.1.12 Die ... bevorder nasionale bewustheid van gehalte en ondersteun die werk van gehalteorganisasies in Suid-Afrika.
- A Land- en Landboubank  
B Suid-Afrikaanse Reserwebank (SARB)  
C Kamers van Koophandel  
D Suid-Afrikaanse Buro vir Standaarde (SABS)
- 1.1.13 ... is die element van bestuur waar gesag van 'n senior persoon aan 'n ondergeskikte oorgedra word.
- A Delegering  
B Motivering  
C Koördinerings  
D Besluitneming

1.1.14 Watter EEN van die volgende is NIE 'n taak van die administratiewe funksie nie?

- A Vasstelling van kredietlimiete
- B Bewaring van rekords
- C Registrasie van inligting
- D Waarneming van aangetekende inligting

1.1.15 Die ... skuldbriefhouer ontvang slegs rente en die lening word nooit aan hom terugbetaalbaar nie.

- A onaflosbare
- B onversekerde
- C aflosbare
- D versekerde

1.1.16 Die standaardtyd vir die voltooiing van 'n spesifieke taak word deur ... bepaal.

- A werkmetering
- B metodestudie
- C standaardisasie
- D standaardmeting

(16 x 3) (48)

## 1.2 AFPARINGSITEMS

Kies 'n term uit KOLOM B wat by die stelling in KOLOM A pas. Skryf slegs die letter (A - F) langs die vraagnommer (1.2.1 - 1.2.5) op die antwoordblad neer, byvoorbeeld 1.2.6 G.

	KOLOM A	KOLOM B	
1.2.1	Oordrag van regte aan 'n ander persoon in 'n versekeringspolis	A	beheer
1.2.2	'n Plan wat die inkomste en uitgawes van 'n onderneming lei	B	kommunikasie
1.2.3	Die oordrag en ontvangs van kennis, gevoelens en inligting tussen bestuur en die werkers	C	beplanning
1.2.4	Skepping van harmonie tussen individue in verskillende departemente sodat die doel van die onderneming bereik kan word	D	koördinasie
1.2.5	Die proses om werklike bedryfsresultate met erkende standaarde te vergelyk	E	begroting
		F	sedering

(10)

**1.3 WAAR OF ONWAAR**

Dui aan of die volgende stellings WAAR of ONWAAR is. Dui jou keuse aan deur 'n kruisie (X) in die betrokke kolom langs die vraagnommer (1.3.1 - 1.3.10) op die antwoordblad aan te bring.

- 1.3.1 'n Maatskappy is 'n beheermaatskappy wanneer dit meer as 50% van die uitgereikte aandelekapitaal van 'n ander maatskappy bekom.
- 1.3.2 Die naam van 'n private maatskappy moet met (Edms.) Bpk. eindig.
- 1.3.3 Verpakking wat voortdurend verander, word ook herverpakking genoem.
- 1.3.4 Verpakking beskerm die produk en vang die oog van die verbruiker.
- 1.3.5 Die prys in 'n volmaakte mark word deur wisselwerking tussen vraag en aanbod bepaal.
- 1.3.6 'n Bankoortrekking is 'n bron van vaste kapitaal.
- 1.3.7 Die transaksie motief verseker dat 'n onderneming genoeg kontant aanhou om lopende uitgawes te betaal.
- 1.3.8 Koerantberigte is 'n vorm van publisiteit wat deur 'n onderneming gebruik word om hulre beeld te bevorder.
- 1.3.9 Een van die maniere om die probleem van oorkapitalisasie te oorbryg, is om addisionele kapitaal te bekom.
- 1.3.10 Die herinbesitstelling-klausule laat die versekeraar toe om eiendom te herbou, of te vervang, in plaas daarvan dat die versekerde bedrag in kontant uitbetaal word. (20)

**1.4 KIES DIE KORREKTE TERM**

Voltooi die volgende stellings deur die korrekte woord(e) uit die onderstaande woordelys in te vul. Skryf jou antwoord langs die toepaslike vraagnommer op die antwoordblad neer.

premie / Padongelukkefonds / bybetaling / brandkasklousule / klousule / subrogasie / goeie trou

- 1.4.1 Die reg wat een persoon het om in die plek van 'n ander op te tree en die regte en regsmiddele van daardie persoon vir eie gewin toe te eien, staan bekend as ... .
- 1.4.2 'n Voorbeeld van verpligte versekering is ...
- 1.4.3 Volgens die ... moet die rekeningkundige rekords van 'n firma in 'n vuurvaste brandkluis toegesluit word.
- 1.4.4 Die gedeelte van die eis wat deur die versekerde betaal word, word die ... genoem.
- 1.4.5 Die maandelikse betaling wat op 'n versekeringspolis gemaak word, word die ... genoem.

(10)



1.5 **DATAREAKSIE**

Bestudeer die onderstaande illustrasies en beantwoord die vrae wat volg. Skryf slegs die letter (A - E) langs die betrokke vraagnommer op die antwoordblad neer.

**ROSSI & SEUNS**  
Sporttoerusting-  
spesialiste  
Tel/Faks: 012 555 5678  
Sel: 084 4554 439  
e-pos: [rossi@sports.co.za](mailto:rossi@sports.co.za)  
Loftusstraat 22  
Pretoria

**A**

**REACTS  
REKENAAR-  
SISTEME BK  
SPESIALISEER IN  
REKENAAR-  
TOERUSTING**  
TEL: 041 343 5578  
SEL: 074 554 4545  
GARFIELDWEG 44  
Port Elizabeth, 6001

**B**

**THEKWINI  
PROMOSIES  
BPK.**  
**Vir al jou geskenke en  
promosiebehoefte**  
TEL: 031 444 5858  
Posbus 5544  
CHATSWORTH  
4092

**C**

**JOHN SE  
BOUDIENSTE  
Nuwe geboue &  
Verbeteringe**  
Tel: 021 534 5678  
Gardenweg 12  
Constantia  
KAAPSTAD  
8000

**D**

**INTERNASIONALE  
ETIKETTE (Edms.)  
Bpk.**  
**Alle versierings en  
bykomstighede**  
e-pos: [labels@me.co.za](mailto:labels@me.co.za)  
Tel: 018 7654 321  
Sunnyst. 12  
Bela Bela  
Limpopo

**E**

- 1.5.1 Identifiseer die onderneming wat as 'n eenmansaak handel dryf.
- 1.5.2 Watter sakeonderneming benodig 'n stigtingsverklaring om met sake te mag begin?
- 1.5.3 Hierdie onderneming moet ontbind wanneer 'n mede-eienaar sterf.
- 1.5.4 Hierdie onderneming het 'n minimum van een en 'n maksimum van vyftig lede.
- 1.5.5 Hierdie onderneming word toegelaat om aandele aan die publiek te verkoop.
- 1.5.6 Die eienaars van hierdie onderneming is gesamentlik en afsonderlik aanspreeklik vir die skulde van die onderneming. (12)

**TOTAAL AFDELING A: 100**

**AFDELING B****Beantwoord enige VYF vrae uit hierdie afdeling.****VRAAG 2: ONDERNEMINGSVORME**

- 2.1 'n Vennootskap kan mondelings aangegaan word. Dit is egter wenslik om 'n geskrewe kontrak op te stel.
- 2.1.1 Noem enige VIER aspekte wat in die kontrak vervat moet word. (8)
- 2.1.2 Gee enige DRIE redes waarom 'n vennootskap ontbind kan word. (6)
- 2.2 Topbestuur van Carpe Diem Media (Edms.) Bpk. wil hulle onderneming uitbrei en 'n publieke maatskappy word.
- 2.2.1 Noem EEN addisionele dokument wat hulle moet registreer om 'n publieke maatskappy te word. (2)
- 2.2.2 Tabuleer VIER verskille tussen 'n private maatskappy en 'n publieke maatskappy. Gebruik die volgende opskrifte:
- (a) Ledetal
  - (b) Bestuur
  - (c) Regsformaliteite
  - (d) Naam
- (16)
- 2.3 Dink jy dat daar steeds 'n plek vir beslote korporasies in Suid-Afrika se ekonomie is? Staaf jou antwoord deur DRIE redes te gee. (8)
- [40]**

**VRAAG 3: BEMARKINGSFUNKSIE**

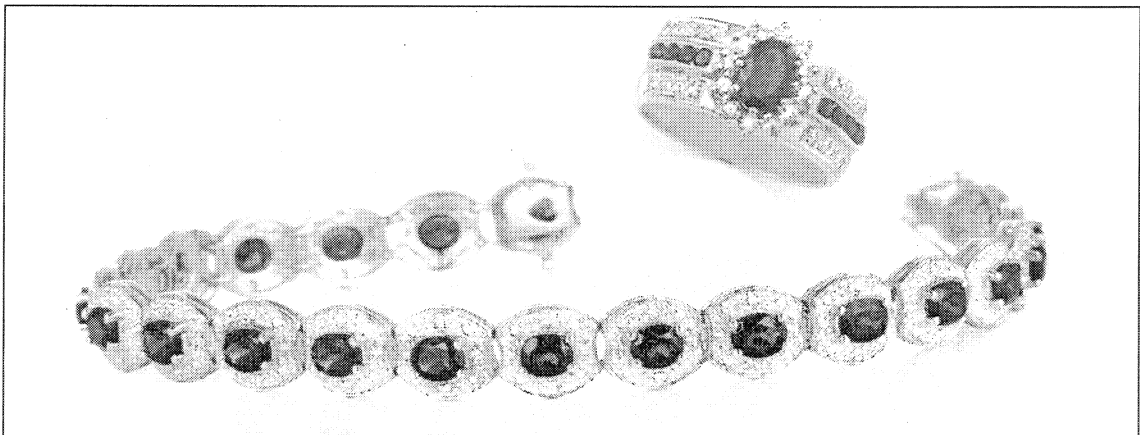
3.1 Bestudeer die prentjie hieronder en beantwoord die vrae wat volg:



3.1.1 Identifiseer die kategorie verbruikersgoedere wat hierbo getoon word. (2)

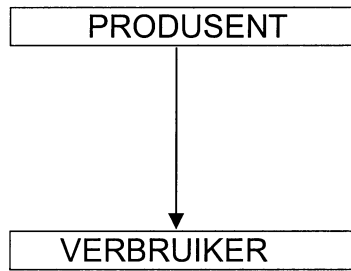
3.1.2 Verduidelik, met voorbeelde, TWEE ander tipes verbruikersgoedere wat in die mark beskikbaar is. (10)

3.2 Bestudeer die prentjie hieronder en beantwoord die vrae wat volg:



Watter tipe verpakking sal die geskikste vir die bostaande produk wees? Gee enige VIER redes om jou antwoord te staaf. (10)

3.3 Die volgende skets stel een van die distribusiekanale voor:



- 3.3.1 Skets VIER ander distribusiekanale wat jy kan gebruik om jou produkte te bemark. (8)
- 3.3.2 Gee VYF redes waarom sommige produsente die DIREKTE verkoopsmetode gebruik soos in VRAAG 3.3 getoon. (10)  
**[40]**

**VRAAG 4: FINANSIËLE FUNKSIE**

4.1 Om kapitaal vir 'n publieke maatskappy te bekom, moet die finansiële bestuurder aandele uitreik.

Lees die verduideliking hieronder en identifiseer die tipe aandeel waarna verwys word:

4.1.1 Indien daar wins beskikbaar is nadat alle aandeelhouers hulle dividende ontvang het, mag hierdie aandeelhouers deel in die surpluswins

4.1.2 Hierdie aandele word aan die promotors van die onderneming uitgereik vir dienste wat hulle gelewer het

4.1.3 Houers van hierdie tipe aandele het eerste reg op dividende

4.1.4 Hierdie aandeelhouers het die reg om agterstallige dividende die volgende jaar te ontvang (8)

4.2 Daar is risiko's verbonde daaraan om krediet toe te staan. Die finansiële bestuurder moet voornemende kliënte se kredietwaardigheid navors. Gee hom/haar advies oor hoe om hierdie navorsing te doen deur VIER metodes wat hom/haar sal help, aan te beveel. (8)

4.3 Verduidelik DRIE faktore wat die bedryfskapitaalbehoefte van 'n onderneming bepaal. (9)

4.4 Noem VIER risiko's of verliese wat NIE versekerbaar is nie. (8)

- 4.5 Bestudeer die onderstaande prentjie van 'n risiko en beantwoord die vrae daaroor.



Me. S Zulu, 'n verteenwoordiger van 'n farmaseutiese maatskappy in Mafikeng, het die motor (bo) in Augustus 2005 aangekoop, en aangedui dat die gebruik daarvan 'privaat' is. Op 24 Januarie 2006, terwyl sy met sake besig was, was die voertuig in 'n botsing betrokke. Haar versekeraar, *FIRST FOR WOMEN-VERSEKERING*, wil die eis van R50 000 teëstaan, wat die waarde van die skade aan die voertuig was.

- 4.5.1 Is die versekeringsmaatskappy se optrede geregverdig? Staaf jou antwoord. (5)
- 4.5.2 Noem die beginsel van versekering wat in hierdie gevallestudie geïllustreer word. (2)

[40]

**VRAAG 5: PRODUKSIEFUNKSIE**

- 5.1 Bestudeer die onderstaande inligting van Pejo Pasteie Bpk., 'n vervaardiger van pasteie, en beantwoord die vrae wat volg:

<b>PRODUKSIEKOSTE VIR AUGUSTUS 2006</b>	
Bestanddele vir pasteie	R30 000
Lone vir werkers in die pasteifabriek	R60 000
Versekering	R10 000
Huur van fabriek	R12 000
Waardevermindering van die fabrieksaanleg	R 6 000
Skoonmaakmiddels	R 8 000
Verpakkingsmateriaal	R 4 000

Hulle het 25 000 pasteie gedurende Augustus 2006 vervaardig.

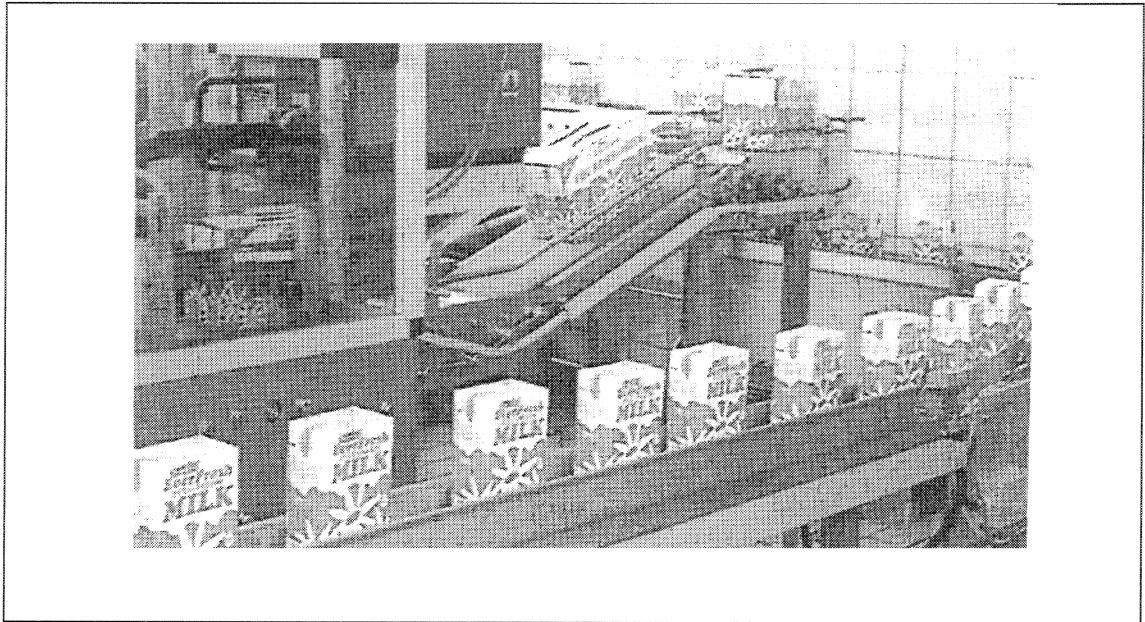
Toon ALLE berekeninge.

GEVRA:

- 5.1.1 Bereken die primêre koste vir die maand. (3)
- 5.1.2 Bereken die vaste bokoste vir die maand. (4)
- 5.1.3 Bereken die totale produksiekoste vir die maand. (5)
- 5.1.4 Bereken die koste van een pastei. (4)



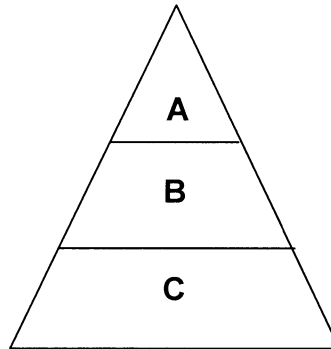
5.2 Bestudeer die prentjie hieronder en beantwoord die vrae wat volg:



- 5.2.1 Identifiseer die tipe produksiestelsel wat gebruik word om die produk te vervaardig. Gee redes vir jou antwoord. (6)
- 5.2.2 Aangesien hierdie produk bederfbaar is, noem TWEE addisionele maatreëls wat jy in die produksieproses daarvan sal tref. (4)
- 5.2.3 Beveel 'n distribusiestelsel vir hierdie produk aan. Staaf jou antwoord. (4)
- 5.2.4 Onderskei tussen stuk- en reeksproduksie. (4)
- 5.3 Noem DRIE veiligheidsmaatreëls wat in enige fabriek moet geld. (6)
- [40]

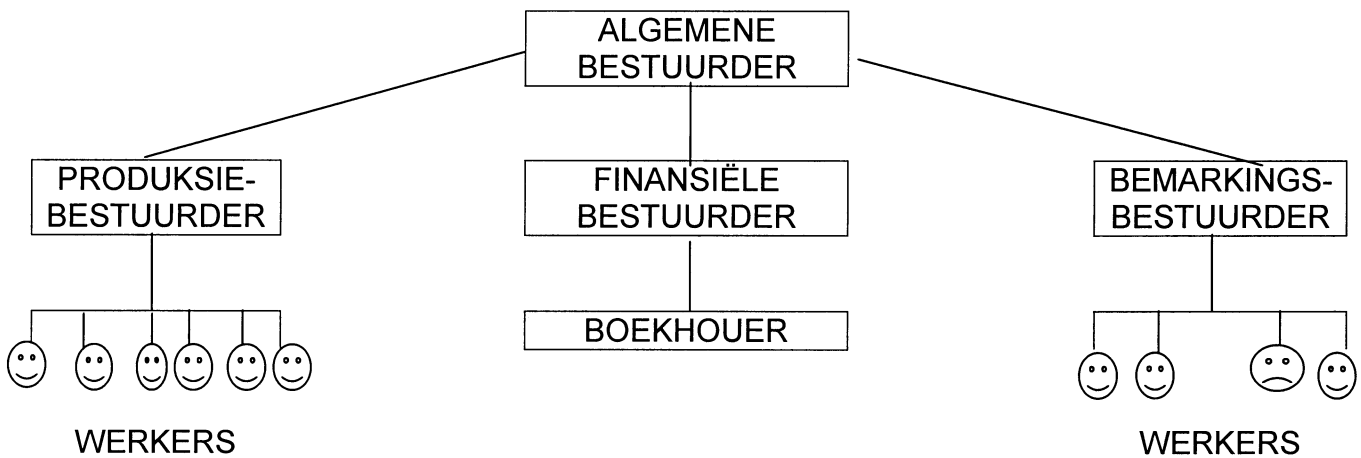
**VRAAG 6: ALGEMENE BESTUURSFUNKSIE**

6.1 Bestudeer die volgende diagram van vlakke van bestuur en beantwoord die vrae wat volg:



- 6.1.1 Noem die vlakke van bestuur wat deur die letters A, B en C voorgestel word. (6)
- 6.1.2 Noem die vlak van bestuur waar taktiese besluite geneem word. (2)
- 6.1.3 Watter vlak van bestuur verteenwoordig die fabrieksvoorman? (2)

6.2 Bestudeer die volgende diagram en beantwoord die vrae wat daarop volg:



- 6.2.1 Identifiseer hierdie organisasiestruktuur. (2)
- 6.2.2 Wat is die produksiebestuurder se spanwydte van leiding? (2)
- 6.2.3 Noem VYF kenmerke van die bostaande organisasiestruktuur. (10)
- 6.2.4 Noem enige TWEE ander tipes organisasiestrukture wat deur 'n onderneming gebruik kan word. (4)

6.3 Faal om te beplan, en jy beplan om te faal.

Hoe kan jy as bestuurder verhoed dat dit met jou gebeur? Staaf jou antwoord deur SES doeltreffende beginsels wat jy sal volg, te noem.

(10)  
[40]

### VRAAG 7: DIE ONDERNEMING EN DIE OMGEWING

7.1 Skryf langs elke vraagnommer die NAAM van die INSTELLING, wat met die diensbeskrywing geassosieer kan word, neer. Jy mag 'n instelling meer as een keer gebruik.

7.1.1 Stel toetsfasiliteite en opgeleide personeel beskikbaar sodat vergelykende toetse van produkte gedoen kan word

7.1.2 Ondersteun en moedig industriële navorsing aan

7.1.3 Is verantwoordelik daarvoor om spesifikasies en gebruikskodes vir produkte op te stel

7.1.4 Voorsien finansiering, op 'n handelsbasis, aan die landbousektor van Suid-Afrika

7.1.5 Help met die ontwikkeling van die mynbedryf in Suid-Afrika (10)

7.2 Een van die dienste wat die Suid-Afrikaanse Reserwebank (SARB) lewer, is die uitreik van banknote.

Verduidelik enige VIER ander dienste wat deur hierdie instelling gelewer word. (12)

7.3 Om hulle eie belange te beskerm, het besigheidseienaars in die meeste dorpe en stede 'n plaaslike vereniging gestig wat as kamers van koophandel bekend staan.

Beskryf VYF maniere waarop die kamer van koophandel jou, as besigheids-persoon, kan beskerm. (10)

7.4 Noem VIER dienste/funksies van die Johannesburgse Aandelebeurs (JAB Bpk.).

(8)  
[40]

**VRAAG 8: ADMINISTRATIEWE FUNKSIE/FINANSIËLE FUNKSIE**

- 8.1 Bestuurders maak van sentralisering of desentralisering gebruik om hulle werk te administreer.
- 8.1.1 Wat beteken *sentralisering*? (2)
- 8.1.2 Noem VYF faktore wat die besluit om jou administratiewe werksaamhede te sentraliseer of te desentraliseer kan beïnvloed. (10)
- 8.2 Beantwoord die volgende vrae oor voorraad:
- 8.2.1 Dink jy, as 'n besigheidspersoon, dat voorraadbeheer noodsaaklik is? Gee DRIE redes vir jou antwoord. (8)
- 8.2.2 Noem VIER voordele van voorraadopgaring. (8)
- 8.3 Versekering gee gemoedsrus aan die besigheidspersoon, omdat hy/sy spesifieke risiko's aan die versekeraar oorgedra het.
- Bespreek VIER ander voordele wat versekering aan die besigheidspersoon bied. (12)
- [40]**

**VRAAG 9: ALLERLEI**

**Beantwoord enige VIER van die volgende vrae:**

- 9.1 Noem VYF faktore wat prysbepaling beïnvloed. (10)
- 9.2 Om die taak van die verkoops personeel te vergemaklik is een van die voordele van reklame. Noem VYF ander voordele van reklame. (10)
- 9.3 Huisnywerhede is 'n voorbeeld van die informele sektor. Noem VYF voordele van die informele sektor. (10)
- 9.4 Noem VYF besonderhede wat in die statute genoem moet word. (10)
- 9.5 Noem VYF dokumente wat 'n private maatskappy by die registrateur van maatskappye moet indien om as 'n sakeonderneming geregistreer te kan word. (10)
- 9.6 Noem enige VYF nadele van 'n alleenhandelaar. (10)
- [40]**

**TOTAAL AFDELING B: 200**

**GROOTTOTAAL: 300**

**BEDRYFSEKONOMIE STANDAARDGRAAD  
NOVEMBER 2006**

EKSAMENNOMMER																			
---------------	--	--	--	--	--	--	--	--	--	--	--	--	--	--	--	--	--	--	--

**AFDELING A  
ANTWOORDBLAD: VRAAG 1**

- 1.1 MEERVOUDIGEKEUSE-VRAE  
BEANTWOORD ELKE VRAAG DEUR 'N KRUISIE (X) IN DIE  
BETROKKE BLOKKIE TE MAAK.**

1.1.1	A	B	C	D
1.1.2	A	B	C	D
1.1.3	A	B	C	D
1.1.4	A	B	C	D
1.1.5	A	B	C	D
1.1.6	A	B	C	D
1.1.7	A	B	C	D
1.1.8	A	B	C	D
1.1.9	A	B	C	D
1.1.10	A	B	C	D
1.1.11	A	B	C	D
1.1.12	A	B	C	D
1.1.13	A	B	C	D
1.1.14	A	B	C	D
1.1.15	A	B	C	D
1.1.16	A	B	C	D

**(16 x 3) (48)**

--

- 1.2 AFPARING: SKRYF SLEGS DIE LETTER UIT KOLOM B  
LANGS DIE BETROKKE VRAAGNOMMER NEER.**

NOMMER	LETTER VAN DIE ALFABET
1.2.1	
1.2.2	
1.2.3	
1.2.4	
1.2.5	

**(5 x 2) (10)**

--



EKSAMENNOMMER																			
---------------	--	--	--	--	--	--	--	--	--	--	--	--	--	--	--	--	--	--	--

**1.3 WAAR OF ONWAAR  
MAAK 'N KRUISIE IN DIE BETROKKE BLOKKIE.**

NOMMER	WAAR	ONWAAR
1.3.1		
1.3.2		
1.3.3		
1.3.4		
1.3.5		
1.3.6		
1.3.7		
1.3.8		
1.3.9		
1.3.10		

**(10 x 2) (20)**

--

**1.4 KIES DIE KORREKTE TERM(E).**

1.4.1	
1.4.2	
1.4.3	
1.4.4	
1.4.5	

**(5 x 2) (10)**

--

**1.5 DATAREAKSIE:  
SKRYF DIE LETTER VAN DIE TOEPASLIKE ILLUSTRASIE  
NEER.**

1.5.1	
1.5.2	
1.5.3	
1.5.4	
1.5.5	
1.5.6	

**(6 x 2) (12)**

--

<b>TOTAAL:</b>	<b>100 PUNTE</b>
----------------	------------------