



# education

---

Department:  
Education  
**REPUBLIC OF SOUTH AFRICA**

## SENIORSERTIFIKAAT-EKSAMEN - 2006

**EKONOMIE**

**HOËR GRAAD**

**OKTOBER/NOVEMBER 2006**

**404-1/0A**

EKONOMIE HG

**PUNTE: 400**



**404 1 0A**

**HG**

**TYD: 3 uur**

**X05**



**Hierdie vraestel bestaan uit 23 bladsye en 'n antwoordblad.**



**INSTRUKSIES EN INLIGTING**

1. Beantwoord slegs SEWE vrae.
2. Hierdie vraestel bestaan uit DRIE afdelings:  
  
AFDELING A: VRAAG 1 is VERPLIGTEND en moet deur AL die kandidate op die ANTWOORDBLAD wat voorsien is, beantwoord word.  
  
AFDELING B: Beantwoord enige VIER vrae in die ANTWOORDEBOEK.  
  
AFDELING C: Beantwoord enige TWEE vrae in die ANTWOORDEBOEK.
3. Indien jy meer as die vereiste aantal vrae beantwoord, sal slegs die vereiste aantal vrae nagesien word. ALLE werk wat jy NIE wil laat nasien nie, moet duidelik deurgehaal word.
4. Gebruik slegs swart of blou ink. Antwoorde met potlood sal NIE nagesien word nie.
5. Nommer die antwoorde in ooreenstemming met die nommeringstelsel wat in hierdie vraestel gebruik word.
6. Lees die vrae aandagtig deur en begin elke antwoord op 'n NUWE bladsy.
7. Laat 2 tot 3 lyne tussen die onderafdelings van elke vraag oop.
8. Beantwoord in volsinne en maak seker dat die formaat en inhoud van jou antwoorde aan die kognitiewe vereistes van die vrae voldoen.
9. Skryf netjies en leesbaar.
10. Nie-programmeerbare sakrekenaars mag gebruik word.

**AFDELING A****VRAAG 1 (VERPLIGTEND)****1.1 MEERVOUDIGEKEUSE-VRAE**

Verskeie moontlike opsies word as antwoorde vir die volgende vrae verskaf. Dui die korrekte antwoord aan deur 'n kruisie (X) oor die letter (A - D) langs die vraagnommer (1.1.1 - 1.1.20) op die antwoordblad te trek.

**NASIONALE INKOMSTE**

- 1.1.1 Die studie van gemiddeldes in die ekonomie is bekend as ...  
ekonomie.
- A monetêre
  - B makro-
  - C mikro-
  - D openbaresektor- (3)
- 1.1.2 Die rede vir die weglating van die betaling van sosiale toelaes  
wanneer die nasionale inkomste bereken word, is omdat dit ...
- A 'n deel vorm van huishoudelike uitgawes.
  - B moeilik is om te bepaal.
  - C betaling is sonder dat produktiewe dienste gelewer word.
  - D 'n betaling is wat deur die staat gemaak word. (3)
- 1.1.3 In nasionale rekeninge word produksie teen ... pryse gewaardeer.
- A basiese
  - B geïnfleerde
  - C mark-
  - D normale (3)
- 1.1.4 Ekonomiese groei word aan 'n toename in die ... gemeet.
- A hoeveelheid goedere geproduseer
  - B per kapita-BBP
  - C nominale BBP
  - D reële BBP (3)

## PRYSVORMING

- 1.1.5 Die volmaakte elastiese vraagkurwe loop parallel met die ...
- A oorsprong.
  - B X-as.
  - C Y-as.
  - D Z-as.
- (3)
- 1.1.6 'n Afname in die inkomste van verbruikers in die laer inkomste-groep kan 'n toename in die vraag na ... teweegbring.
- A meliemeel
  - B rooivleis
  - C vis
  - D pelsjasse
- (3)
- 1.1.7 Die omvang van menslike behoeftes hang hoofsaaklik af van die ...
- A beskikbaarheid van natuurlike hulpbronne.
  - B vlak van ontwikkeling.
  - C hoeveelheid geld beskikbaar.
  - D invloed van advertensies.
- (3)
- 1.1.8 Die Johannesburgse Aandeleverhandelingsstelsel (JET) kan beskryf word as 'n mark wat neig na 'n ... mark.
- A monopolistiese
  - B volmaakte
  - C onvolmaakte
  - D aandele-
- (3)

## EKONOMIESE-, STREEKSONTWIKKELING EN VERSTEDELIKING

- 1.1.9 Om die basiese behoeftes van mense te bevredig is een van die sleutelbeginsels van die ...
- A OBSA ('DBSA').
  - B GEAR.
  - C IDT.
  - D HOP ('RDP').
- (3)
- 1.1.10 Normaalweg kan ontwikkelende lande nie hul natuurlike hulpbronne verwerk nie, weens ...
- A 'n gebrek aan vaardighede en kapitaal.
  - B skaarste aan natuurlike hulpbronne.
  - C oorbenuiting van hulpbronne.
  - D tydsbeperkinge.
- (3)

- 1.1.11 Die informele sektor word dikwels deur ... gekenmerk.
- A hoë inkomste
  - B skaarste aan kapitaal
  - C kort werksure
  - D massaproduksie
- (3)

- 1.1.12 EEN voorbeeld van 'n ontwikkelde land is ...
- A Nigerië.
  - B Indië.
  - C Kanada.
  - D Brasilië.
- (3)

### INTERNASIONALE HANDEL

- 1.1.13 Die hoofdoelwit van invoervervanging is om ...
- A uitvoere te ontmoedig.
  - B invoere te ontmoedig.
  - C invoere aan te moedig.
  - D uitvoere aan te moedig.
- (3)

- 1.1.14 Die huidige wisselkoers in Suid-Afrika word bepaal deur die ...
- A Suid-Afrikaanse Reserwebank.
  - B goudvoorrade gekoppel aan reserwes.
  - C vraag en aanbod van internasionale geldeenhede.
  - D Wêreldbank.
- (3)

- 1.1.15 'n Geografiese oorsaak van internasionale handel is ...
- A immigrasie.
  - B natuurlike hulpbronne.
  - C spesialisasie.
  - D arbeid.
- (3)

- 1.1.16 Die waarde van alle transaksies wat verband hou met goedere en dienste word in die ... rekening van die betalingsbalans (BB) opgeteken.
- A finansiële
  - B kapitaaloordrag-
  - C lopende
  - D amptelike reserwe-
- (3)

## DIE STAAT

- 1.1.17 Die staat speel die rol van wetgewer om te verseker dat ...
- A winste van privaat ondernemings gemaksimaliseer word.
  - B produksieprosesse ordelik funksioneer.
  - C duplisering van ondernemings verhoed word.
  - D die prysmeganisme beheer word. (3)
- 1.1.18 Die staatsinkomste verkry uit die uitreiking van permitte, lisensies en boetes staan as ... bekend.
- A kommersiële inkomste
  - B inkomste van staatseiendom
  - C administratiewe inkomste
  - D bedryfsinkomste (3)
- 1.1.19 Arm mense sal 'n ... stelsel van belasting as regverdig beskou.
- A proporsionele
  - B progressiewe
  - C regressiewe
  - D voorkeur- (3)
- 1.1.20 Nuwe, dringende sake waarvoor NIE in die hoofbegroting voorsiening gemaak is nie, word in die ... begroting voorsiening voor gemaak.
- A gedeeltelike
  - B komplementêre
  - C aanvullende
  - D addisionele (3)

- 1.2 Dui aan of die volgende stellings WAAR of ONWAAR is. Trek 'n kruisie (X) oor die woord 'waar' of 'onwaar' langs die vraagnommer (1.2.1 - 1.2.10) op die antwoordblad.
- 1.2.1 Per kapita nasionale inkomste is die bruto nasionale inkomste gedeel deur die bevolkingsgetal. (2)
- 1.2.2 BBP teen markpryse is gelyk aan die bruto toegevoegde waarde, plus indirekte belastings, plus subsidies. (2)
- 1.2.3 Behoeftes is onbeperk, maar het 'n beperkte intensiteit. (2)
- 1.2.4 Die grensnutkurwe het 'n negatiewe helling. (2)
- 1.2.5 Hoë vlakke van onderwys en werksgeleenthede lei tot 'n laer geboortesyfer. (2)
- 1.2.6 Meganisasie en outomatisasie van boerderymetodes het meer werksgeleenthede in die landbousektor geskep. (2)
- 1.2.7 Die Republiek van Suid-Afrika se buitelandse reserwes bestaan uit goud en spesiale trekkingsregte (STR'e). (2)
- 1.2.8 Revaluasie is 'n doelbewuste maatreël wat deur die staat geneem word om die waarde van sy geldeenheid te verminder. (2)
- 1.2.9 Die staatspresident is belastingpligtig. (2)
- 1.2.10 Die begroting word as 'n instrument van die regering se monetêre beleid gebruik. (2)

- 1.3 Kies ('n) woord(e) uit die onderstaande lys wat die beste by die volgende beskrywings pas. Skryf slegs die woord(e) langs die vraagnommer (1.3.1 - 1.3.10) op die antwoordblad neer.

geleentheidskoste; Wet op Arbeidsverhoudinge; ontwikkelde ekonomieë; kapitaalwinsbelasting; ruimtelike ontwikkelingsinisiatief; kapitaalwinsbelasting; kerninflasie; verbruikersprysindeks; nasionale inkomste; nywerheidsontwikkelingsone; storting; monetêre beleidskomitee; Statistiek Suid-Afrika; begrotingsurplus; verbruikersurplus; ontwikkelende ekonomieë

- |        |  |     |
|--------|--|-----|
| 1.3.1  | Vergoeding vir die vier faktore van produksie  | (2) |
| 1.3.2  | Die verskil tussen die prys wat die verbruiker bereid is om vir 'n artikel te betaal eerder as om daarsonder klaar te kom en die prys wat hy/sy werklik betaal | (2) |
| 1.3.3  | Hoë vlakke van inkomste en kapitaalvorming   | (2) |
| 1.3.4  | Die verkoop van goedere in ander lande onder kosprys   | (2) |
| 1.3.5  | 'n Situasië waar die staatsinkomste die staatsuitgawes oorskry   | (2) |
| 1.3.6  | Die hoofdoel van hierdie wetgewing is die bevordering van vreedsame interaksie tussen werkgewers en werknemers   | (2) |
| 1.3.7  | Hierdie belasting word op die wins by die verkoop van bates gehef  | (2) |
| 1.3.8  | 'n Maatstaf vir inflasie   | (2) |
| 1.3.9  | 'n Duidelike afgebakende gebied wat vir beheerde prosessering opsygesit is   | (2) |
| 1.3.10 | Hierdie komitee het die taak om die repokoers te monitor   | (2) |

**TOTAAL AFDELING A: 100**



**AFDELING B**

Beantwoord enige VIER vrae uit hierdie afdeling in die ANTWOORDEBOEK.

**VRAAG 2: NASIONALE INKOMSTE**

- 2.1 Kies die korrekte woord tussen hakies en skryf slegs die woord langs die vraagnommer (2.1.1 - 2.1.3) neer.
- 2.1.1 Die interafhanklikheid van alle ekonomiese aktiwiteite word in die ekonomiese (siklus/kringloop) uitgebeeld. (2)
- 2.1.2 Onverklaarde inkomste sal die nasionale inkomste (oor/onder)-skat. (2)
- 2.1.3 Verbruikers spandeer die meeste van hul inkomste op (half/nie)-duursame verbruikersgoedere. (2)
- Voltooi die volgende sin deur die ontbrekende woord(e) langs die vraagnommer (2.1.4) neer te skryf:
- 2.1.4 Die totale waarde van alle finale goedere en dienste wat deur 'n land se permanente inwoners in 'n bepaalde jaar geproduseer word, staan bekend as die ... . (2)
- 2.1.5 Noem enige DRIE beperkings van die nasionale inkomstesyfers. (6)

- 2.2 Bestudeer die onderstaande inligting en beantwoord die daaropvolgende vrae:

BRUTO TOEGEVOEGDE WAARDE VOLGENS SOORT EKONOMIESE AKTIWITEIT	R Miljoene (2004)	
	Teen konstante pryse	Teen huidige pryse
Landbou, bosbou en visserye	26 926	41 323
Vervoer, berging en kommunikasie	103 695	120 095
Vervaardiging	171 563	246 467
Gemeenskap, sosiale en persoonlike dienste	194 175	257 856
Mynbou en steengroewery	69 436	87 058
Konstruksie (kontrakteurs)	26 218	29 190
Groothandel en kleinhandel, spyseniering en akkommodasie	145 392	172 667
Elektrisiteit, gas en water	22 521	28 239
Finansiële intermediasie, versekering, eiendoms- en besigheidsdienste	194 093	247 514
Bruto toegevoegde waarde	2.2.3	1 230 409

(SARB Kwartaalike Bulletin – September 2005)

- 2.2.1 Waarom is konstante pryse altyd laer as huidige pryse? (3)
- 2.2.2 Watter aktiwiteit het die meeste tot die tersiêre sektor bygedra? (3)
- 2.2.3 Bereken die bruto toegevoegde waarde teen konstante pryse. (3)
- 2.2.4 Bereken die bydraes van die sekondêre en tersiêre sektore onderskeidelik tot die bruto toegevoegde waarde teen huidige pryse. Toon AL die berekeninge. (9)
- 2.2.5 Noem EEN industrie (ekonomiese aktiwiteit) wat in die primêre sektor van die ekonomie funksioneer. (2)
- 2.3 Bespreek die monetêre oorsake van die sakesiklusse ('business cycles'). (16)
- [50]**

**VRAAG 3: PRYSVORMING**

- 3.1 Kies die korrekte woord tussen hakies en skryf slegs die woord langs die vraagnommer (3.1.1 - 3.1.3) neer.
- 3.1.1 Wanneer die verbruik van 'n addisionele eenheid geen nut lewer nie, is die (finale/versadigings-) punt bereik. (2)
- 3.1.2 Die vraag na gewoontevormende produkte neig om (elasties/ onelasties) te wees. (2)
- 3.1.3 Beheer oor skaars natuurlike hulpbronne is 'n belangrike rede vir (volmaakte/onvolmaakte) mededinging. (2)
- Voltooi die volgende sin deur die ontbrekende woord(e) langs die vraagnommer (3.1.4) neer te skryf:
- 3.1.4 Die wet van ... heers wanneer verkopers meer teen hoë pryse en minder teen lae pryse aanbied. (2)
- 3.1.5 Noem enige DRIE redes vir 'n buitengewone vraagkurwe. (6)

- 3.2 Lees die brief hieronder aan die redakteur en beantwoord die daaropvolgende vrae:

**OORMATIGE WINSTE!**

Vir enige maatskappy is dit 'n groot uitdaging en 'n wonderlike prestasie om 'n goeie wins te maak. Dit is egter in Telkom se geval 'n skande.

Eerstens, Telkom is 'n monopolie, en gevolglik is daar geen mededingers nie. As niemand toegelaat word om teen jou mee te ding nie, is wen ook geen groot prestasie nie.

Tweedens het die staat die beherende aandeel in Telkom en ons almal weet hoeveel deure dit vir 'n mens oopmaak.

Derdens is Telkom se tariewe van die hoogste in die wêreld. Die groot winste is dus geen verrassing nie – die verbruikers het daarvoor betaal.

Ten slotte, aan almal wat Telkom-aandele gekoop het toe dit nog goedkoop was, wil ek graag daarop wys dat hul groot winste ten koste van die armes wat buitensporige telefoontariewe moet betaal, gemaak is.

(Bron: *Financial Mail*, Junie 2004 - aangepas)

- 3.2.1 Wat veroorsaak dat ondernemings winste maak? (3)
- 3.2.2 Waarom dink die leser dat Telkom se winste 'n skande is? (6)
- 3.2.3 Sal die stigting van 'n tweede nasionale operateur 'n verskil maak vir telekommunikasieverbruikers? (3)
- 3.2.4 Wat beteken die volgende: 'Die staat het 'n beherende aandeel ...'? (3)
- 3.2.5 Watter effek het Telkom se status as monopolie op sy menslike hulpbronne? (3)
- 3.2.6 Wat is 'n *monopolie*? (2)
- 3.3 Bespreek die verwantskap tussen *prys*, *waarde* en *nut*. (16)

**[50]**

**VRAAG 4: EKONOMIESE- EN STREEKSONTWIKKELING EN VERSTEDELIKING**

- 4.1 Kies die korrekte woord tussen hakies en skryf slegs die woord langs die vraagnommer (4.1.1 - 4.1.3) neer.
- 4.1.1 Arm lande van die wêreld is as (ontwikkelende/agterlike) lande bekend. (2)
- 4.1.2 Daar word algemeen na die 2<sup>de</sup> ekonomie as die (huis-houdelike/informele) sektor verwys. (2)
- 4.1.3 Die doel van die Suid-Afrikaanse ROI-program is om infrastruktuur en besigheidsgeleenthede na (stedelike/landelike) gebiede te lok. (2)
- Voltooi die volgende sin deur die ontbrekende woord(e) langs die vraagnommer (4.1.4) neer te skryf:
- 4.1.4 Die proses wat daarop gemik is om die algemene lewenstandaard van die inwoners van 'n land te verbeter, staan as ... bekend. (2)
- 4.1.5 Noem enige DRIE doelwitte van ruimtelike ontwikkelingsinisiatiewe. (6)

- 4.2 Bestudeer die volgende koerantuitreksel en beantwoord die daaropvolgende vrae:

### 'N MAN MET 'N PLAN

Suid-Afrika se derde demokratiese parlement het met groot seremonie verlede Vrydag geopen. Te midde van die geesdriftige fanfare was President Thabo Mbeki se toespraak soos 'n PowerPoint-aanbieding: 'n werkprogram met take en sperdatums.

Die kern van Mbeki se plan vir die volgende vyf jaar het ten doel om die koste om sake te doen, te verlaag, veral ten opsigte van drie kritieke insette: energie, telekommunikasie en vervoer. Gekoppel hieraan is verbetering van die opeenhopings (agterstande) in infrastruktuur – die spoorweë en hawens wat uitvoerders se pogings om in die wêreldmark mee te ding, belemmer het. In handel en nywerheid sal baie aandag geskenk word om twee sake reg te stel: finansiering en ondersteuning van kleinsakeondernemings en die finansiering van swart ekonomiese bemagtiging.

Die beweegrede is om openbare ondernemings; handel en nywerheid te gebruik vir ondersteuning eerder as om besigheid te beperk.

Hierdie keer is die mandaat van Mbeki onomwonde: stel openbare korporasies sentraal tot ekonomiese ontwikkeling en laat besighede toe om vooruitgang te maak deur beter dienste en 'n koste-effektiewe beleid.

(Bron: *Financial Mail*, 28 Mei 2004)

- 4.2.1 Wat is die kern van die President se toespraak? (3)
- 4.2.2 Waarna verwys die *wêreldmark*? (3)
- 4.2.3 Wat is volgens die President die beperkings op ekonomiese groei? (6)
- 4.2.4 Watter oplossings bied hy vir volhoubare ekonomiese groei? (6)
- 4.2.5 Gee EEN rede waarom buitelandse direkte beleggings nie na Suid-Afrika invloei nie. (2)
- 4.3 Verduidelik die rol van die informele sektor in die Suid-Afrikaanse ekonomie. (16)
- [50]**

**VRAAG 5: INTERNASIONALE EKONOMIE**

5.1 Kies die korrekte woord(e) tussen hakies en skryf slegs die woord(e) langs die vraagnommer (5.1.1 - 5.1.3) neer.

5.1.1 'n Tarief wat 'n sekere persentasie van die waarde van ingevoerde goedere verteenwoordig, staan bekend as 'n (spesifieke/ad valorem-) tarief. (2)

5.1.2 'n Afname in die waarde van 'n land se geldeenheid weens markkragte, staan bekend as (devaluasie/depresiasie). (2)

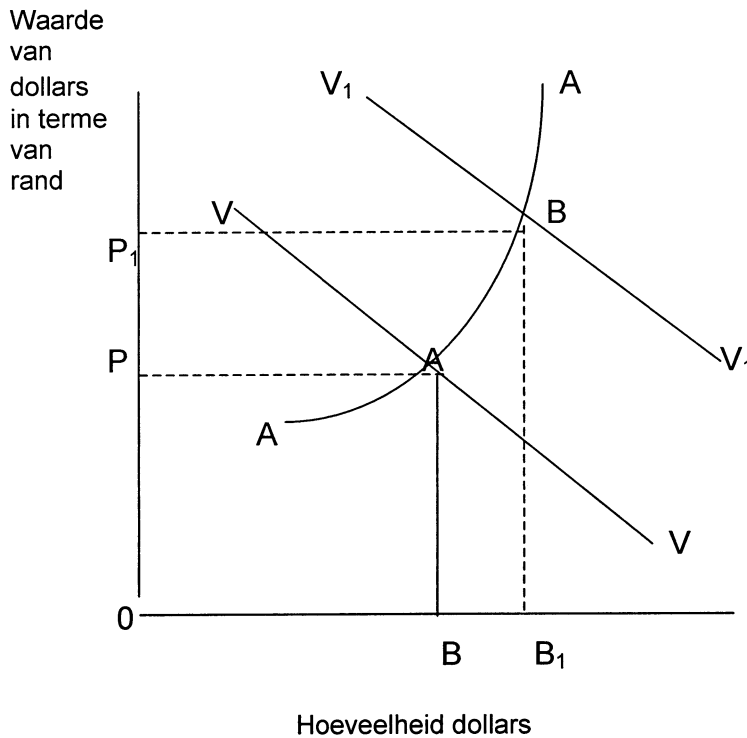
5.1.3 Die OBSA ('DBSA') finansier ekonomiese ontwikkeling in (Suid-Afrika/Suidelike Afrika). (2)

Voltooi die volgende sin deur die ontbrekende woord(e) langs die vraagnommer (5.1.4) neer te skryf.

5.1.4 Die waarde van 'n land se geldeenheid in terme van dit van 'n ander land, staan bekend as die ... . (2)

5.1.5 Noem enige DRIE faktore wat die aanbod van buitelandse valuta bepaal. (6)

5.2 Bestudeer die diagram hieronder en beantwoord die daaropvolgende vrae:



- 5.2.1 Watter punt op die grafiek dui die nuwe ewewigswisselkoers aan? (3)
- 5.2.2 Hoeveel dollars sal teen hierdie prys aangevra en aangebied word? (3)
- 5.2.3 Wat dui die verskuiwing in die vraagkurwe van  $VV$  na  $V_1V_1$  aan? (3)
- 5.2.4 Wat sal gebeur met die prys van dollars in terme van rand as die VSA sy aanbod van dollars verhoog? (3)
- 5.2.5 Noem TWEE negatiewe effekte van 'n sterk rand op die Suid-Afrikaanse ekonomie. (6)
- 5.2.6 Noem die geldeenheid van Botswana. (2)
- 5.3 Bespreek die elemente van die finansiële rekening van die Betalingsbalans. (16)

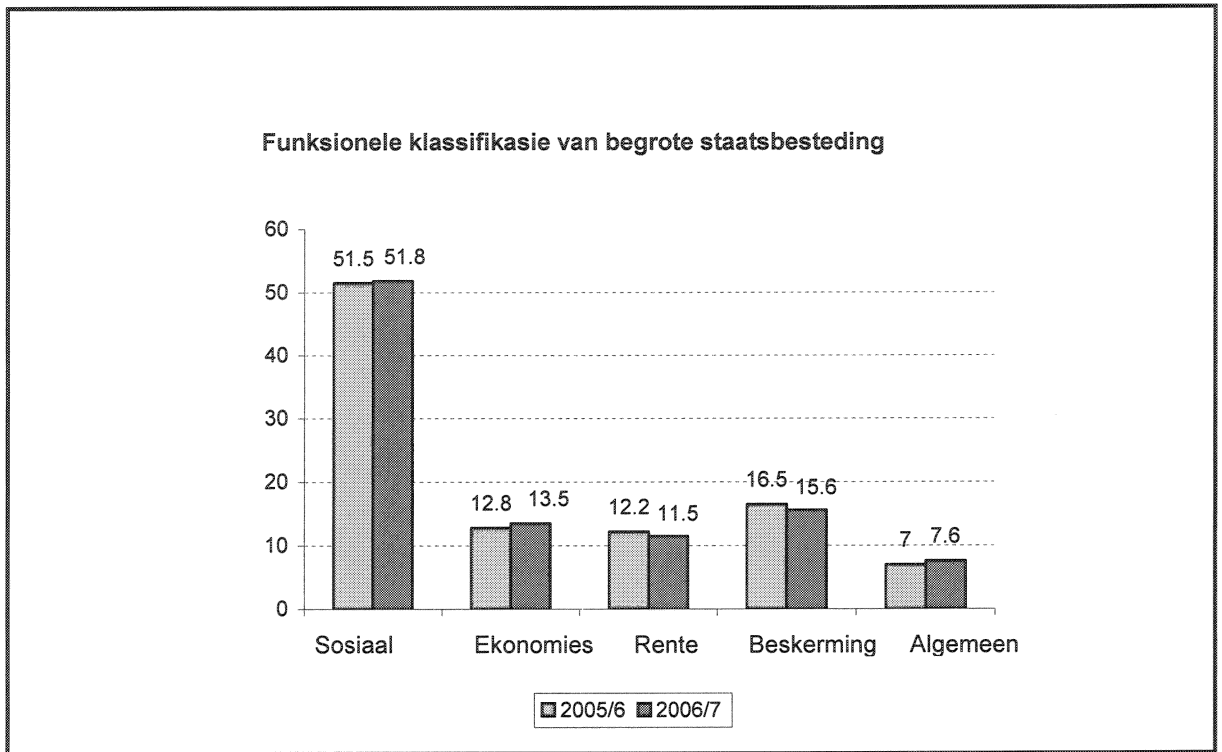
**[50]**



**VRAAG 6: DIE STAAT**

- 6.1 Kies die korrekte woord(e) tussen hakies en skryf slegs die woord(e) langs die vraagnommer (6.1.1 - 6.1.3) neer.
- 6.1.1 Staatskuld kan deur (uitreiking van aandele/binnelandse lenings) gefinansier word. (2)
- 6.1.2 Die hoofbegroting word in die parlement deur die Minister van (Handel en Nywerheid/Finansies) voorgelê. (2)
- 6.1.3 'n Belastingstelsel kan as regverdig beskou word as dit (progressief/populêr) is. (2)
- Voltooi die volgende sin deur die ontbrekende woord(e) langs die vraagnommer (6.1.4) neer te skryf:
- 6.1.4 Die oordrag of verkoop van toepaslike funksies, aktiwiteite of eiendom vanaf die publieke aan die privaat sektor staan as ... bekend. (2)
- 6.1.5 Noem enige DRIE redes waarom die staat as 'n entrepreneur optree. (6)

6.2 Bestudeer die staafgrafiek hieronder en beantwoord die daaropvolgende vrae:



(Bron: SARB Kwartaallikse Bulletin, Maart 2006)

- 6.2.1 Watter EEN is die grootste funksionele kategorie van staatsbesteding in 2006/7? (3)
- 6.2.2 Noem TWEE belangrike bestedingsitems wat in die kategorie 'sosiale besteding' ingesluit word. (3)
- 6.2.3 Gee EEN rede vir die betaling van rente. (3)
- 6.2.4 Waarom het die staat meer vir rentebesteding in 2005/6 begroot? (3)
- 6.2.5 Bereken die persentasieverandering in ekonomiese besteding oor die tweejaartydperk. (6)
- 6.2.6 Behalwe Statistiek Suid-Afrika, watter ander instelling stel statistieke op 'n gereelde basis beskikbaar? (2)

6.3 Bespreek hoe die Suid-Afrikaanse Reserwebank monetêre beleid gebruik om die doelwitte van die staat se ekonomiese beleid te verwesenlik. (16)  
**[50]**

**VRAAG 7: ARBEIDSVERHOUDINGS****KEUSEMODULES (BELANGRIKE SUID-AFRIKAANSE EKONOMIESE ONDERWERPE)**

Kies enige TWEE van die volgende onderwerpe. Maak gebruik van duidelike opskrifte om die onderwerp van jou keuse aan te dui.

- 7.1 Kies die korrekte woord(e) tussen hakies en skryf slegs die woord(e) langs die vraagnommer (7.1.1) neer.
- 7.1.1 As die KVBA ('CCMA') onsuksesvol is met die oplossing van 'n dispuut word die saak verwys na die (Arbeidshof/Department van Arbeid). (2)
- Voltooi die volgende sin deur die ontbrekende woord(e) langs die vraagnommer (7.1.2) neer te skryf:
- 7.1.2 Die gee van geleentheid aan voorheen benadeelde groepe of individue, staan bekend as ... . (2)
- 7.1.3 Noem enige TWEE funksies van vakunies. (4)
- 7.2 Bestudeer die volgende koerantuitreksel en beantwoord die daaropvolgende vrae:

**'ROEKELOSE ARBEIDSHERVORMING' WAARSKUWING**

Die minister van arbeid het gewaarsku teen 'roekelose arbeidsmarkhervormings' en werkgewers wat na redes soek om werkers af te dank. Hy het gesê dat die KVBA ('CCMA') en bedingingsrade vasklou aan streng en onbuigbare interpretasies van wat 'n regverdige afdanking behels.

(Bron: *Sunday Times Business Times*, 4 Desember 2005 – aangepas)

- 7.2.1 Waarom is daar 'n aandrang op arbeidsmarkhervormings? Stel enige TWEE redes voor. (6)
- 7.2.2 Wat is die algemeeste dispuut wat na die KVBA ('CCMA') verwys word? (3)
- 7.3 Verduidelik kortliks werksplekforums wat gestig is in terme van die Wet op Arbeidsverhoudinge (Wet no. 66 van 1995). (8)

## PRODUKTIWITEIT EN WERKLOOSHEID

7.4 Kies die korrekte woord tussen hakies en skryf slegs die woord langs die vraagnommer (7.4.1) neer.

7.4.1 Suid-Afrika het 'n ooraanbod van (geskoolde/ongeskoolde) arbeid. (2)

Voltooi die volgende sin deur die ontbrekende woord(e) langs die vraagnommer (7.4.2) neer te skryf:

7.4.2 Die beste beskikbare instrument om nasionale produktiwiteit te meet, staan bekend as die ... per werker. (2)

7.4.3 Noem enige TWEE oorsake van werkloosheid in die formele landbousektor. (4)

7.5 Bestudeer die volgende tabel en beantwoord die daaropvolgende vrae:

Na verbeterde produktiwiteit		Voor verbeterde produktiwiteit	
Verkoopprys	R40,00	Verkoopprys	R40,00
Kosprys	R24,00	Kosprys	R28,00
Wins	R16,00	Wins	R12,00

7.5.1 Noem TWEE voordele van verbeterde produktiwiteit soos aangedui in die bostaande tabel. (6)

7.5.2 Skryf die formule neer wat gebruik word om produktiwiteit te meet. (3)

7.6 Verduidelik hoe die regering daartoe bygedra het om werksgeleenthede te skep. (8)

## INFLASIE

7.7 Kies die korrekte woord tussen hakies en skryf slegs die woord langs die vraagnommer (7.7.1) neer.

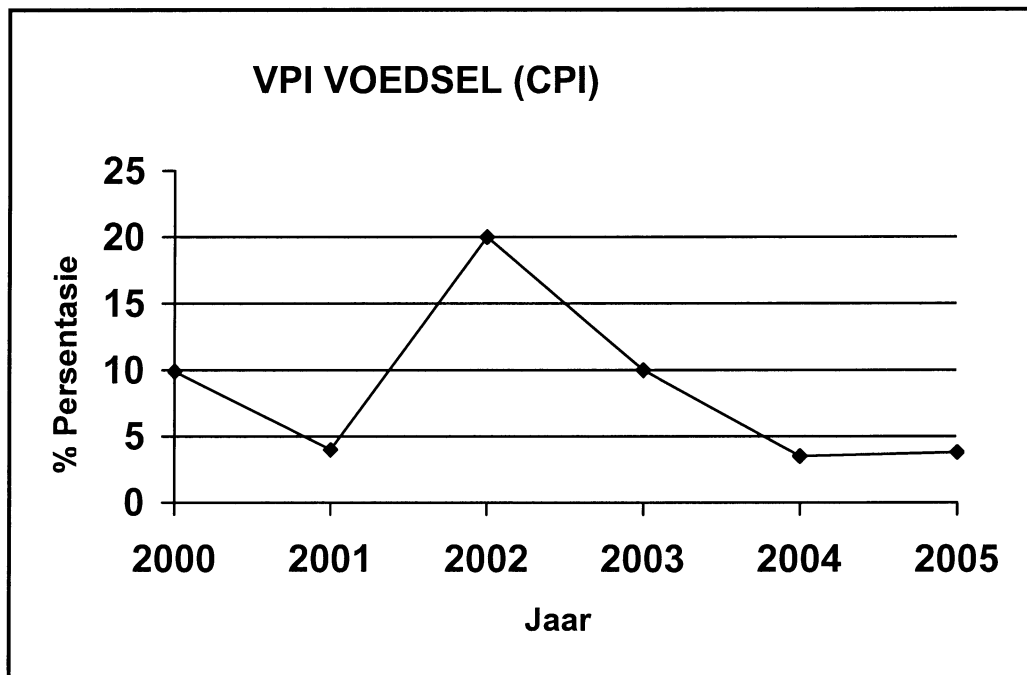
7.7.1 Die belangrikste rede vir die afname in die koopkrag van die Suid-Afrikaanse rand is die (wisselkoers/inflasie). (2)

Voltooi die volgende sin deur die ontbrekende woord(e) langs die vraagnommer (7.7.2) neer te skryf.

7.7.2 'n Toestand waar hoë vlakke van werkloosheid en inflasie gelyktydig voorkom, staan bekend as ... . (2)

7.7.3 Noem enige TWEE groepe mense wat negatief deur inflasie geraak word. (4)

7.8 Bestudeer die onderstaande grafiek en beantwoord die daaropvolgende vrae:



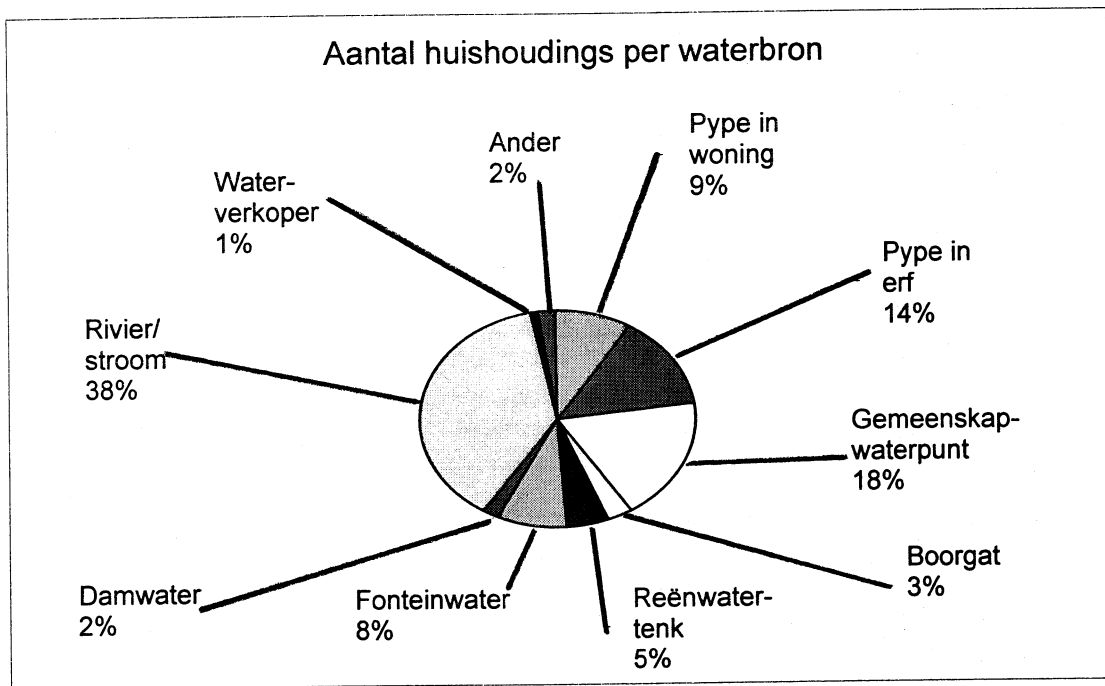
(Bron: SARB Kwartaallikse Bulletin, Maart 2006)

- 7.8.1 Gee EEN rede vir die geleidelike afname in die inflasiekoers sedert 2002. (3)
- 7.8.2 Wat is die inflasieteiken vir die jaar 2006/7? (3)
- 7.8.3 Waarna verwys VPI ('CPI')? (3)
- 7.9 Bespreek hoe regeringsbesteding inflasie kan veroorsaak. (8)

#### STRATEGIESE HULPBRONNE

- 7.10 Kies die korrekte woord tussen hakies en skryf slegs die woord langs die vraagnommer (7.10.1) neer.
- 7.10.1 In Suid-Afrika word brandstof uit steenkool vervaardig deur (PetroSA/SASOL). (2)
- Voltooi die volgende sin deur die ontbrekende woord(e) langs die vraagnommer (7.10.2) neer te skryf:
- 7.10.2 Ekonomiese aktiwiteite wat noodsaaklik is vir oorlewing en die beskerming, bevordering, uitbreiding en stabiliteit van die breë basis van die ekonomie verseker, staan bekend as ... ekonomiese aktiwiteite. (2)
- 7.10.3 Noem enige TWEE inisiatiewe in verband met die benutting van ekonomies lewensvatbare alternatiewe, hernieubare energiebronne in Suid-Afrika. (4)

7.11 Bestudeer die onderstaande sirkeldiagram en beantwoord die daaropvolgende vrae:



(Bron: Department van Waterwese)

- 7.11.1 Verteenwoordig die diagram die waterverbruik van 'n ontwikkelde of ontwikkelende land? Motiveer jou antwoord. (3)
- 7.11.2 Watter bron is die gevaarlikste vir menslike gesondheid en kan siektes soos cholera veroorsaak? (3)
- 7.11.3 Noem die staatsdepartement wat vir die bestuur van Suid-Afrika se skaars waterbronne verantwoordelik is. (3)

7.12 Bespreek die belangrikste bron van energie waarin Suid-Afrika 'n gevorderde stadium van selfvoorsiening bereik het. (8)  
[50]

**TOTAAL AFDELING B: 200**

**AFDELING C**

Beantwoord enige TWEE vrae in hierdie afdeling in die ANTWOORDEBOEK.

Opstelle moet goed gestruktureer en in 'n sistematiese formaat aangebied word. Antwoorde moet 'n inleiding, liggaam en gevolgtrekking bevat.

**VRAAG 8**

Die doelwit van die regering se nuwe ekonomiese groeistrategie, die Versnelde Gedeelde Groei-inisiatief vir Suid-Afrika (Asgi-SA) is om die ekonomie te ondersteun om die beoogde 6%-groeikoers teen 2010 te bereik.

Verduidelik metodes wat gebruik kan word om hierdie ekonomiese groei te behaal. **[50]**

**VRAAG 9**

Ontleed, met behulp van grafieke, vraagpryselastisiteit. **[50]**

**VRAAG 10**

Evalueer Suid-Afrika se belasting-op-toegevoegde-waardestelsel (BTW) aan die hand van die vereistes van 'n goeie belastingstelsel. **[50]**

**VRAAG 11**

Die basiese kenmerk van 'n ontwikkelende land is die lae lewenstandaard van die meerderheid van die bevolking wat duidelik blyk uit lae inkomste, wanvoeding, lae vlakke van geskooldeheid, lae lewensverwagting, substandaard-dienslewering en behuising.

Bring die bostaande stelling met Suid-Afrika in verband en bespreek hoe die Suid-Afrikaanse regering poog om armoede te verlig en uit te wis. **[50]**

**TOTAAL AFDELING C: 100**

**GROOTTOTAAL: 400**





<b>SENTRUMNOMMER:</b>						
-----------------------	--	--	--	--	--	--

<b>EKSAMENNUMMER:</b>														
-----------------------	--	--	--	--	--	--	--	--	--	--	--	--	--	--

**ANTWOORDBLAD - AFDELING A**

**VRAAG 1**

1.1.1	A	B	C	D
1.1.2	A	B	C	D
1.1.3	A	B	C	D
1.1.4	A	B	C	D
1.1.5	A	B	C	D
1.1.6	A	B	C	D
1.1.7	A	B	C	D
1.1.8	A	B	C	D
1.1.9	A	B	C	D
1.1.10	A	B	C	D
1.1.11	A	B	C	D
1.1.12	A	B	C	D
1.1.13	A	B	C	D
1.1.14	A	B	C	D
1.1.15	A	B	C	D
1.1.16	A	B	C	D
1.1.17	A	B	C	D
1.1.18	A	B	C	D
1.1.19	A	B	C	D
1.1.20	A	B	C	D

<b>(20 x 3)    60</b>

1.2.1	WAAR	ONWAAR
1.2.2	WAAR	ONWAAR
1.2.3	WAAR	ONWAAR
1.2.4	WAAR	ONWAAR
1.2.5	WAAR	ONWAAR
1.2.6	WAAR	ONWAAR
1.2.7	WAAR	ONWAAR
1.2.8	WAAR	ONWAAR
1.2.9	WAAR	ONWAAR
1.2.10	WAAR	ONWAAR

<b>(10 x 2)    20</b>

- 1.3.1 \_\_\_\_\_
- 1.3.2 \_\_\_\_\_
- 1.3.3 \_\_\_\_\_
- 1.3.4 \_\_\_\_\_
- 1.3.5 \_\_\_\_\_
- 1.3.6 \_\_\_\_\_
- 1.3.7 \_\_\_\_\_
- 1.3.8 \_\_\_\_\_
- 1.3.9 \_\_\_\_\_
- 1.3.10 \_\_\_\_\_

<b>(10 x 2)    20</b>

**TOTAAL AFDELING A: 100**

